



HD PRO
PROFESJONALNE
WSPARCIE IT

NIS2/UKSC - najważniejsze zagadnienia

Zapraszamy >





Czym jest Dyrektywa NIS2

Dyrektywa NIS2 (Dyrektywa Parlamentu Europejskiego i Rady (UE) 2022/2555) jest aktualizacją poprzedniej dyrektywy NIS. Została **przyjęta na terenie UE 16 stycznia 2023 r.** aby zwiększyć poziom cyberbezpieczeństwa w Unii Europejskiej. Dyrektywa NIS2 wprowadza szereg nowych wymogów i środków mających na celu poprawę odporności na cyberzagrożenia.

Ma na celu stworzenie bardziej spójnego i odpornego systemu bezpieczeństwa cyfrowego w całej Unii Europejskiej, odpowiadając na dynamicznie zmieniające się zagrożenia cybernetyczne oraz technologiczne wyzwania.

Dyrektywa NIS2 zostanie zaimplementowana do polskiego porządku prawnego poprzez nowelizację Ustawy o Krajowym Systemie Cyberbezpieczeństwa (KSC). Prace legislacyjne nad zmianami są prowadzone przez właściwe organy państwowe, a przyjęcie nowych przepisów planowane jest w najbliższym czasie. Aktualne informacje oraz tekst ustawy dostępne są na stronie Rządowego Centrum Legislacji: **RCL – Projekt ustawy o zmianie ustawy o KSC**

PODMIOTY KLUCZOWE

- Podmioty kluczowe dostarczają usługi krytyczne dla funkcjonowania społeczeństwa i gospodarki, co czyni je istotnym elementem infrastruktury krytycznej UE. Są one zobowiązane do przestrzegania najwyższych standardów cyberbezpieczeństwa, wpływając na stabilność społeczno-gospodarczą.
- Dyrektywa NIS 2 wymienia 10 kluczowych sektorów, w których działają te podmioty: energetykę, transport, bankowość, ochronę zdrowia, dostawę wody pitnej, zarządzanie ściekami, infrastrukturę cyfrową, ICT, administrację publiczną oraz przestrzeń kosmiczną. **Wybrane sektory, które w dyrektywie NIS 2 są wskazane jako ważne, w polskim projekcie UKSC zaklasyfikowano jako kluczowe**, np. produkcja żywności, chemikaliów, czy produkcja ogólna.
- Podmioty te, zazwyczaj średnie i duże firmy przekraczające określone limity zatrudnienia i obrotów, są automatycznie klasyfikowane jako kluczowe, z wyjątkiem pewnych dostawców usług cyfrowych jak DNS czy rejestry domen, którzy są kluczowi bez względu na wielkość.
- Załącznik I dyrektywy dodatkowo definiuje podsektory w każdym z sektorów kluczowych, takie jak dostawcy usług chmurowych czy publicznych sieci łączności, ułatwiając tym samym samookreślenie podmiotom jako kluczowe. To istotne, gdyż wcześniej takie statusy były przyznawane w drodze decyzji przez właściwe organy, co eliminowało niepewność co do spełniania wymagań.

KATALOG PODMIOTÓW KLUCZOWYCH

- **BANKOWOŚĆ I INFRASTRUKTURA RYNKÓW FINANSOWYCH**
- **INFRASTRUKTURA CYFROWA**
- **PRZESTRZEŃ KOSMICZNA**
- **ENERGETYKA**
- **TRANSPORT**
- **SEKTOR WODY PITNEJ**
- **OCHRONA ZDROWIA**
- **ZARZĄDZANIE USŁUGAMI ICT**
- **ŚCIEKI**
- **PRODUKCJA, PRZETWARZANIE I DYSTRYBUCJA CHEMIKALIÓW**
- **PRODUKCJA**
- **PRODUKCJA, PRZETWARZANIE I DYSTRYBUCJA ŻYWNOŚCI**
- **PODMIOTY ADMINISTRACJI PUBLICZNEJ**

PODMIOTY WAŻNE

- Dyrektywa NIS 2 wprowadza nową kategorię "podmioty ważne", obejmującą podmioty, które nie kwalifikują się jako kluczowe, lecz mają istotny wpływ na funkcjonowanie społeczeństwa i gospodarki Unii, zależne od bezpieczeństwa sieci i systemów informatycznych.
- Podmioty ważne to przede wszystkim średnie podmioty działające w kluczowych sektorach oraz średnie i duże podmioty w innych ważnych sektorach określonych w Załączniku II dyrektywy, takich jak usługi pocztowe i kurierskie, gospodarka odpadami, dostawcy usług cyfrowych oraz badania naukowe.



KATALOG PODMIOTÓW WAŻNYCH

- **DOSTAWCY USŁUG
CYFROWYCH**
- **USŁUGI POCZTOWE**
- **GOSPODAROWANIE
ODPADAMI**
- **BADANIA NAUKOWE**

WYKAZ PODMIOTÓW- WAŻNE INFORMACJE



- »»» WYKAZ PODMIOTÓW PROWADZI MINISTER WŁAŚCIWY DS. INFORMATYZACJI (MC)
- »»» PODMIOTY MAJĄ OBOWIĄZEK SAMOREJESTRACJI W WYKAZIE
- »»» O POPRAWNOŚĆ WYKAZU DBAJĄ ORGANY WŁAŚCIWE (MINISTERSTWA WŁAŚCIWE) - MOGĄ ONE SAME WPISAĆ DANĄ FIRMĘ W WYKAZ
- »»» FIRMY MAJĄ 12 MIESIĘCY NA PRZEPROWADZENIE PIERWSZEGO AUDYTU, OD MOMENTU WPISU W WYKAZ
- »»» MINISTERSTWO CYFRYZACJI SZACUJE, ŻE USTAWA OBEJMIE PONAD 38 000 PODMIOTÓW



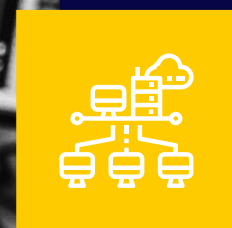
Zgłaszanie incydentów

- Podmioty kluczowe i ważne zobowiązane są do zgłaszania incydentów w ramach określonych terminów zgodnie z dyrektywą NIS 2: wstępne zgłoszenie w ciągu 24 godzin, właściwe zgłoszenie w ciągu 72 godzin oraz sprawozdanie końcowe w ciągu miesiąca. Dla przedsiębiorców komunikacji elektronicznej oraz dostawców usług zaufania terminy te są krótsze.

Kary

Dyrektywa NIS2 / UKSC przewiduje dotkliwe kary finansowe, które będą groziły za nieprzestrzeganie wymogów dyrektywy.

- W kwestii sankcji, niewykonanie obowiązków może skutkować nałożeniem kary do maksymalnie 10 mln EUR lub 2% rocznych przychodów dla podmiotów kluczowych, a dla podmiotów ważnych kary mogą sięgnąć do 7 mln EUR lub 1,4% przychodów.



JAK PRZYGOTOWAĆ SIĘ DO WDROŻENIA DYREKTYWY NIS2?

- 1. Weryfikacja przynależności do sektorów:** Sprawdź, czy Twoja firma/organizacja jest zaliczana do podmiotów Sektorów Kluczowych lub Ważnych.
- 2. Zrozumienie nowych wymogów:** Zapoznaj się z kluczowymi aspektami nowych regulacji wprowadzanych przez dyrektywę NIS2, które dotyczą Twojej organizacji.
- 3. Audyt luki bezpieczeństwa:** Przeprowadź audyt luki, aby zidentyfikować, jakie braki w zabezpieczeniach posiada Twoja organizacja i jakie rozwiązania będą potrzebne do ich zaadresowania. **Skontaktuj się z nami w sprawie audytu.**
- 4. Monitoring i edukacja:** Regularnie monitoruj stan cyberbezpieczeństwa w Twojej organizacji, identyfikując potencjalne słabe punkty infrastruktury. Organizuj szkolenia dla pracowników, aby podnieść ich świadomość na temat ryzyka związanego z cyberatakami i znaczenia przestrzegania podstawowych zasad cyberbezpieczeństwa. **Pomożemy Ci zarówno w monitoringu Twojej infrastruktury jak i przeszkolimy Ciebie i Twoich pracowników.**

DZIĘKUJEMY

I ZAPRASZAMY DO WSPÓŁRACY
OPARTEJ NA PARTNERSTWIE

KONIEC

